



単品発送時の運賃 **B** 2ケース以下(混合可)は、運賃が必要。

ゆか見切

ゆか見切

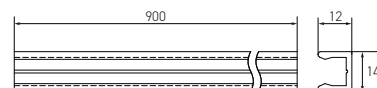
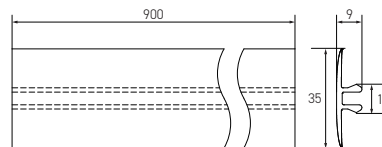
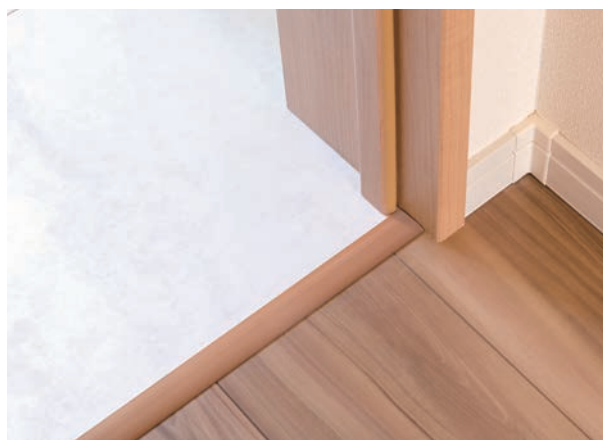
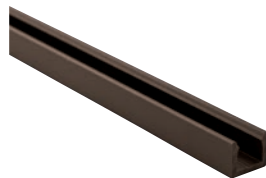
床材貼り分けの境目に。



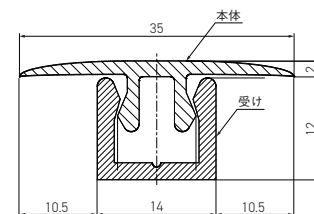
本体



受け



組立図



品番	FP-3512-L09-□□			
色型番	WH	NB	LB	DK
色・柄	ホワイト・ナチュラルブラウン・ライトブラウン・ダークブラウン			
寸法	本体: 35×9×900mm 受け: 14×12×900mm			
タイプ	12mmタイプ			
材質	PVC			
梱包	20セット/ケース			
正価	830円/セット B			

※本体・受けを1セットとし、1セットごとに袋に梱包されます。

注意

- ◎受けはビス固定が必要です。受けの両端は必ずビスで固定してください。
- ◎受けと本体は確実に嵌合させてください。
- ◎嵌合させる際、本体を直接ハンマー等でたたかないでください。傷や破損の原因となります。
- ◎木目柄の濃淡はランダムに発生します。
- ◎仕上面は下地を調整し段差のないよう施工してください。
- ◎施工の際は、ホームページ記載の注意事項をご確認ください。

GAISO

水切り

オーバーハング

通気見切

目地ジョイナー

笠木換気材

その他

防水役物

PW

軒天換気材
防火認定品

軒天換気材
非防火

基礎

キノパッキン
シリーズ

基礎断熱工法部材

基礎工事部材

束シリーズ

内装建材

抗菌樹脂枠

床下点検口・
収納庫

天井点検口

壁点検口

換気用ガラリ

ニッチ収納

防震吊木

見切

エクステリア

ステップ

リフォーム・介護

リフォーム

運賃のお知らせ

インテックス