

高気密型壁・天井点検口

SPW-2424D・SPC-2424B・SPC-2424D

高気密高断熱型天井点検口

SPC-S2424BH3



取扱説明書

正しくご使用いただくため、また製品の性能・品質・安全性を確保するために、この取扱説明書をよくお読みいただき、使用してください。

安全上のご注意 必ずお守りください。

お使いになる人や他の人への危害、財産への損害を未然に防止するため、必ずお守りいただくことを説明しています。

●表示内容と記号の意味は、次のようになっています。

 注意	この表示を無視して誤った使い方をすると、人が傷害を負う可能性および物的損害の発生の恐れがあります。
	この記号は、禁止の行為を示しています。

注意



火気の使用や洗剤の使用に注意してください。化粧面が変形する恐れがあります。

使用上のご注意

ご使用になられた後、蓋は確実に施錠を行ってください。確実に閉まっていないと、蓋が開いて、ケガや事故の原因となる恐れがあります。また、蓋を閉める際、指を挟まないよう注意してください。



点検口は概ね90°以上、大きく開けないでください。落下、変形および破損の恐れがあります。



分解したり、改造しないでください。製品の性能・品質が維持できない恐れがあります。



点検口に重量物(カメラ・スピーカー等)を取り付けないでください。落下などの事故の原因となります。



炎やたばこの火を近づけないでください。化粧面が変色・変形する恐れがあります。

お手入れの方法

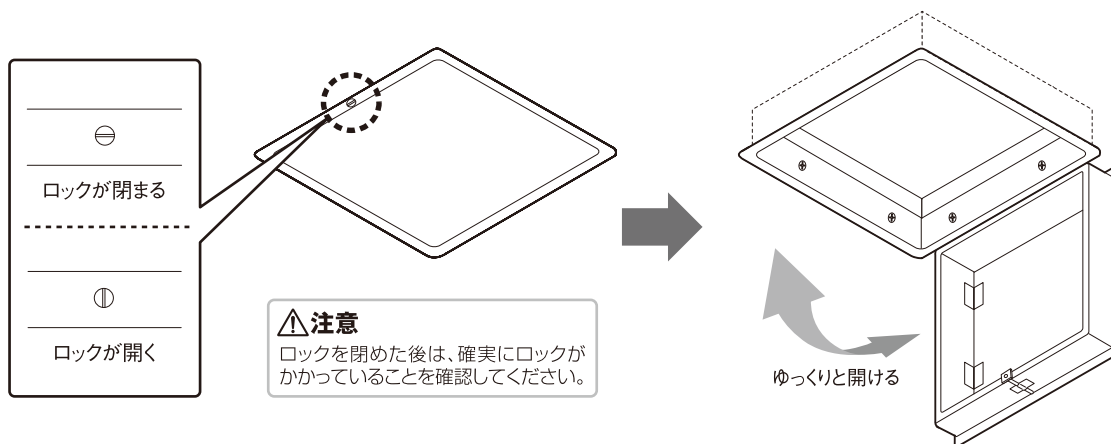
表面の汚れは、柔らかい布やスポンジを水で湿らせ、中性洗剤をつけて拭いてください。



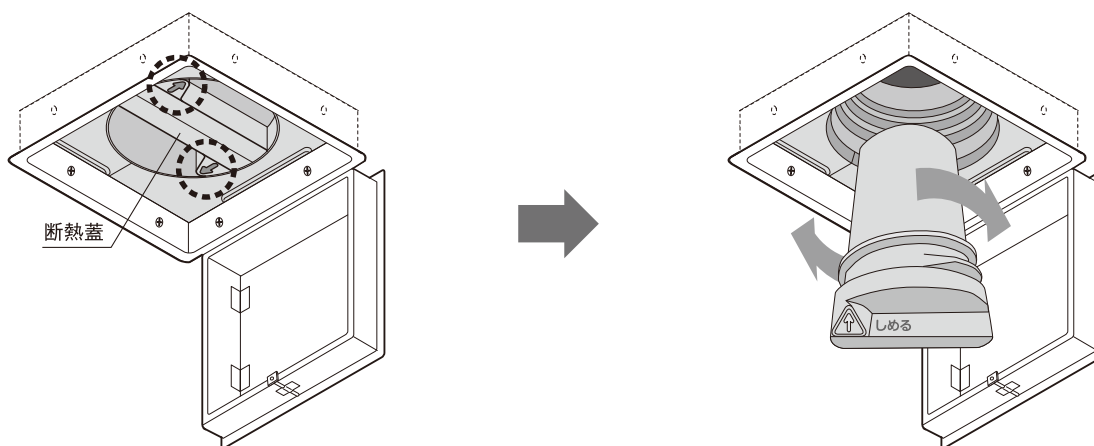
化粧面にブラシ・クレンザー及びシンナー等の溶剤は使用しないでください。化粧面が傷つく恐れがあります。

高気密型壁・天井点検口の開け方・閉じ方

● 高気密型壁・天井点検口 (SPW-2424D・SPC-2424B・SPC-2424D・SPC-S2424BH3) 共通



● 高気密高断熱型天井点検口 (SPC-S2424BH3) のみ



中の断熱蓋を製品に刻印されている矢印とは逆向き(反時計回り)に回して開けてください。

点検後は断熱蓋を戻して時計回りに回し、天井点検口のロックを閉めてください。

 **城東テクノ株式会社**

本 社:大阪府枚方市招提田近3丁目14番地1 〒573-1132
Tel.072(868)6611(代) Fax.072(868)6687

◎本製品に関する技術上のお問い合わせは **ダイヤル【J】0120-106011**

受付時間(土・日・祝を除く) 9:00~12:00/13:00~16:00