

施工の簡略化 と 材積量DOWN、
品質性能UP が期待できる新部材。

金物工法用

大引き受け部材

価格改定版 2022.10.1～

土台と大引きの接合箇所に
梁受け金物が不要!

POINT

1

施工の簡略化!

梁受け金物を使わず、カンタン
設置! 施工を簡略化できます。



①大引き受け部材を設置



②大引き受け部材の上に大引きを設置



③上部から釘またはビスで大引きと土台を固定

POINT

2

材積量DOWN!

大引き105角を使用
されている方は!

金物工法のために大引きを105角にする必要がないため、

105角 → 90角 で材積量 **DOWN!** を実現

品質性能UP!

大引き90角で大入れ加工
されている方は!

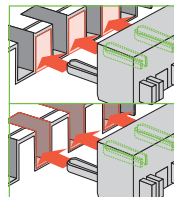
OR

土台の断面欠損を防ぐため構造体の耐力低下を
軽減できます。

キノパッキンロングに使用する場合



キノパッキンロングの
換気スリットに接続

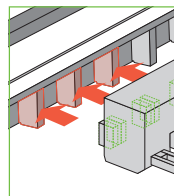


どの換気スリットにも
差し込めます。

気密パッキンロング・基礎断熱工法用気密パッキンに使用する場合

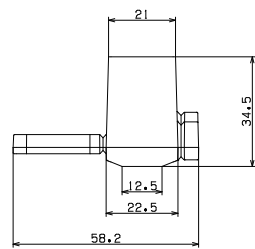
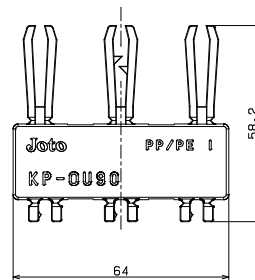


気密パッキンロングの
側面リブに接続



側面リブにはめ込むように
接続してください。

製品図



製品仕様

品名	大引き受け部材
品番	KP-OU90
寸法	64×58.2×34.5mm
材質	JC(ポリオレフィン樹脂+炭酸カルシウム)
梱包	32コ/ケース
正価	270円/コ B

B 2ケース以下(混合可)は運賃が必要となります。

※当社のキノパッキンロングまたは気密パッキンロング、
基礎断熱工法用気密パッキンのみに接続できます。

※製品に関する詳しい情報は、当社WEBサイトまたは
施工説明書をご覧ください。

城東テクノ株式会社
ユニークな建材で長持ち住まいをささえます。

本製品に関するお問い合わせは

ダイヤル【J】0120-106011

受付時間(土・日・祝を除く) 9:00~12:00/13:00~16:00

城東テクノホームページ

Joto

<https://www.joto.com>



Information

※ Joto製品は、PL法に基づく製品保証体制を取っております。※掲載の正価には、消費税は含まれておりません。※仕様・価格は予告なく変更する場合がございますので、予めご了承ください。
※写真は印刷のため、実際の色と異なる場合がございます。現物またはサンプルなどにてご確認ください。