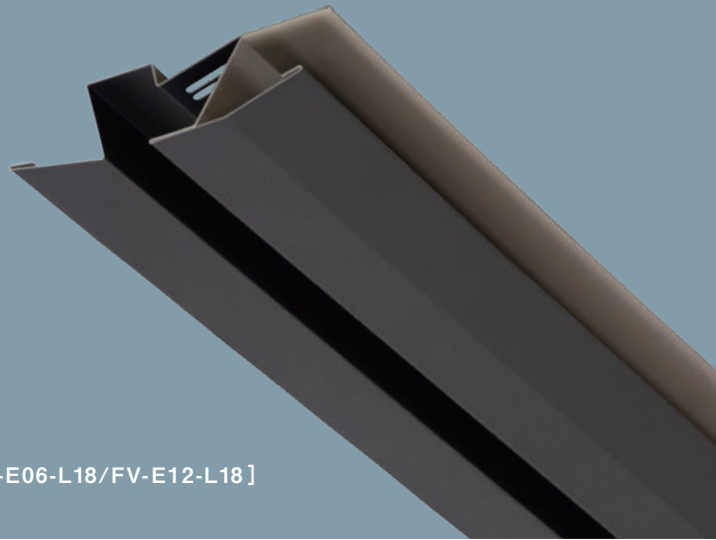


好評発売中

換気孔が見えず、 軒先・壁際に使用可能！

＞ 鋼板製 軒天換気材(軒先・壁際タイプ) [FV-E06-L18/FV-E12-L18]



POINT 1

換気孔が見えない設計で、意匠性を高めます。



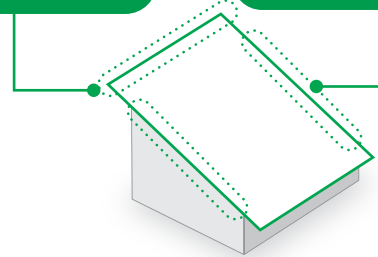
POINT 2

水上側にも、ケラバ側にも
安心して使用できます。*

雨風が吹き込みやすい屋根の水上側・ケラバ側にも安心して施工できます。屋根の全周に施工が可能となり、換気量に悩むこともありません。送風散水試験を行い、高い水密性能を確認しています。

水上側でも施工OK!

ケラバ側でも施工OK!

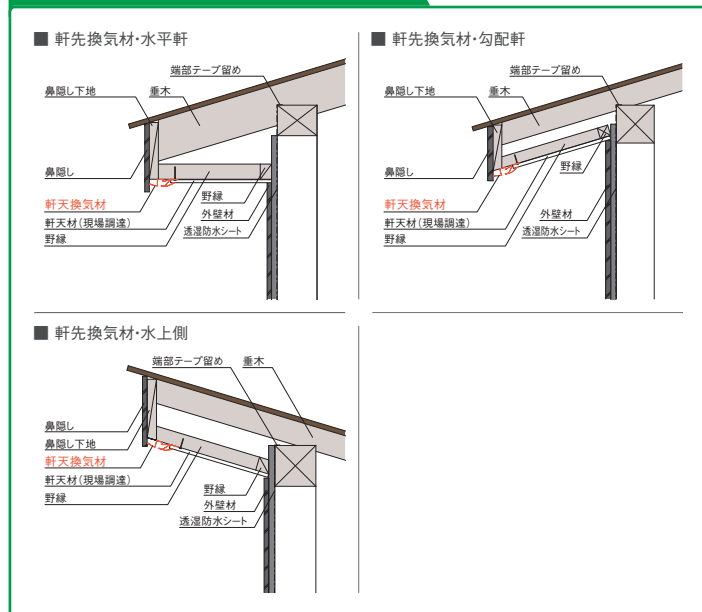


POINT 3

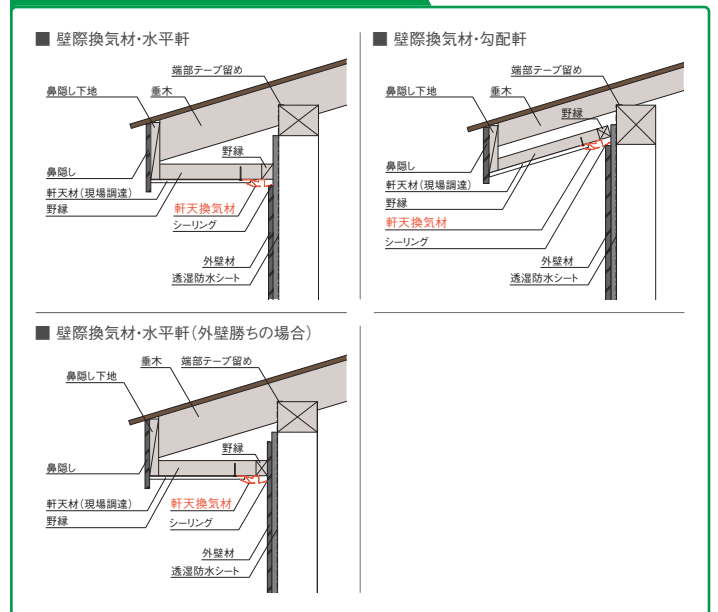
これひとつで、軒先にも、壁際にも使用OK!*

「軒先」にも「壁際」にも取り付けることができるので、物件ごとに使い分ける必要がありません!

軒先に取り付ける場合の参考納まり図



壁際に取り付ける場合の参考納まり図



*水上側・ケラバ側で使用する場合は軒先での使用を推奨しています。使用推奨部位に関する詳しい情報はお近くの営業所へお問い合わせください。

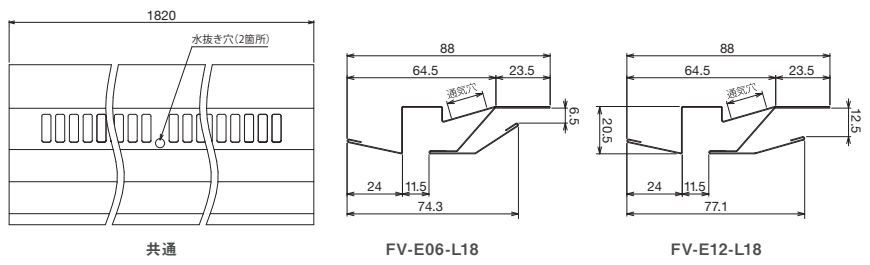
鋼板製 軒天換気材 (軒先・壁際タイプ)



高耐食
仕様

WT CB BK
ホワイト シックブラウン ブラック

製品図



■対応軒天 5・6mm

品名	鋼板製 軒天換気材 (軒先・壁際タイプ)
品番	FV-E06-L18-□□
色型番	WT(ホワイト)/ CB(シックブラウン)/ BK(ブラック)
長さ	1,820mm
材質	カラーGL鋼板*(高耐食仕様、厚さ:0.35mm) *JIS G3322
有効換気面積	101cm ² /m
適応軒天厚さ	5・6mm
梱包	6本/ケース
正価	4,500円/本

■役物 (別売品)

品名	コーナーパーツA	コーナーパーツB	ジョイントカバー	エンドキャップ
品番	FV-DE06AC-□□	FV-DE06BC-□□	FV-DE06JC-□□	FV-DE06EC-□□
色型番	WT(ホワイト)/ CB(シックブラウン)/ BK(ブラック)			
材質	カラーGL鋼板*(高耐食仕様、厚さ:0.35mm) *JIS G3322			
梱包	2コ/ケース	2コ/ケース	6コ/ケース	左右2セット/ケース
正価	2,000円/コ	2,000円/コ	1,000円/コ	1,800円/セット

■軒天換気材(軒先・壁際タイプ)用ビス (別売品)

品名	取付用ビス
品番	BU-FV-DE12-VIS-□□
色型番	WT(ホワイト)/CB(シックブラウン) /BK(ブラック)
梱包	36本/袋
正価	— F

※ジョイントカバーの留め付けにご利用ください。

■対応軒天 11・12mm

品名	鋼板製 軒天換気材 (軒先・壁際タイプ)
品番	FV-E12-L18-□□
色型番	WT(ホワイト)/ CB(シックブラウン)/ BK(ブラック)
長さ	1,820mm
材質	カラーGL鋼板*(高耐食仕様、厚さ:0.35mm) *JIS G3322
有効換気面積	101cm ² /m
適応軒天厚さ	11・12mm
梱包	6本/ケース
正価	4,500円/本

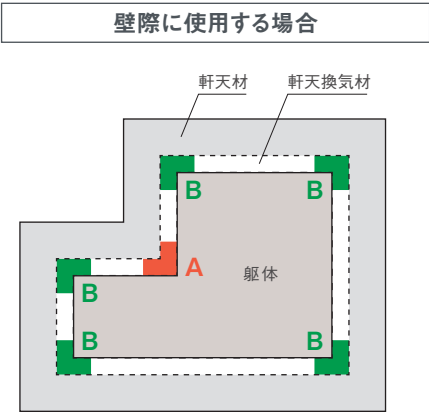
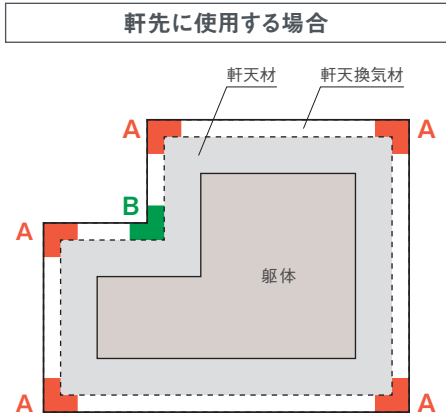
■役物 (別売品)

品名	コーナーパーツA	コーナーパーツB	ジョイントカバー	エンドキャップ
品番	FV-DE12AC-□□	FV-DE12BC-□□	FV-DE12JC-□□	FV-DE12EC-□□
色型番	WT(ホワイト)/ CB(シックブラウン)/ BK(ブラック)			
材質	カラーGL鋼板*(高耐食仕様、厚さ:0.35mm) *JIS G3322			
梱包	2コ/ケース	2コ/ケース	6コ/ケース	左右2セット/ケース
正価	2,000円/コ	2,000円/コ	1,000円/コ	1,800円/セット

□□…品番の後に色型番が入ります。E 3ケース以下(混合)は、運賃が必要となります。F 数量問わず運賃が必要となります。

コーナーパーツ適応箇所

コーナーパーツはAとBの2種類あり、軒先・壁際の仕様によりご利用方法が異なります。下記をご確認いただきご使用ください。



コーナーパーツA・Bは下記を参考に判別ください

コーナーパーツA

コーナーパーツB

判別用の穴が空いています (コーナーパーツAのみ)

爪の向きが異なります

縁の大きさが異なります

■ … コーナーパーツ A ■ … コーナーパーツ B

※ 製品に関する詳しい情報は、当社WEBサイトまたは施工説明書をご覧ください。