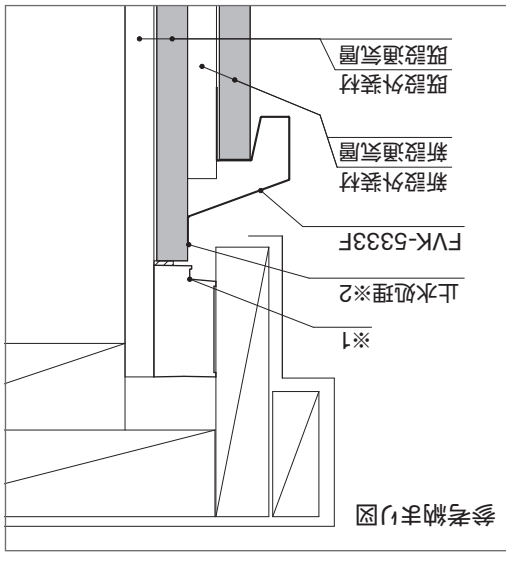
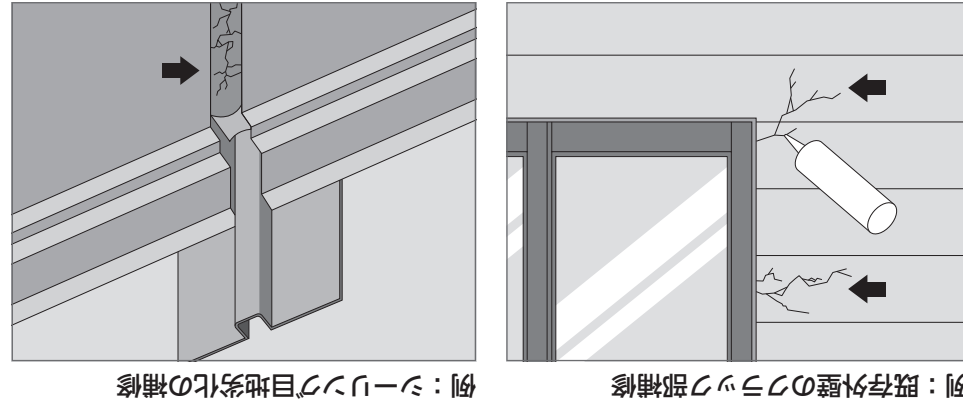




Information
 ※Joto製品は、PL法に基づく製品保証
 体制を取っております。
 ※製品の仕様は予告なく変更する場合
 がございますので、予めご了承ください。
 第①版 2303SK

- ① 既存外壁の防水機能が十分に保たれていることを確認してください。
- ② 上記確認にて補修が必要な箇所は施工前に補修を行ってください。
- ③ 本製品施工の際、既存の通気及び換気経路を妨げないようにご注意ください。(※1)
- ④ 本製品上部より新設通気層へ雨水が入る事を防ぐため止水処理(シーリング処理等)を行ってください。(※2)



リフォーム用通気見切 FVK-5333F

施工時の注意事項

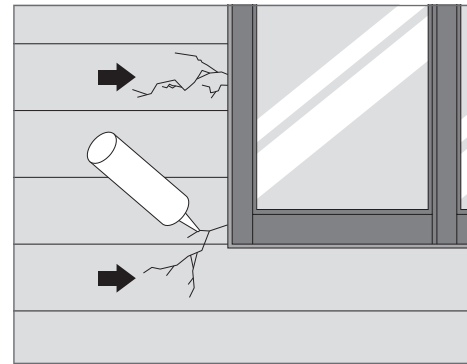


施工時の注意事項

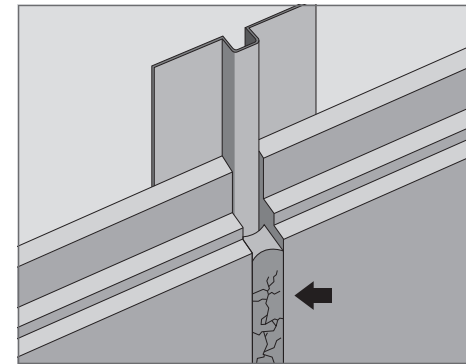
リフォーム用通気見切 FVK-5333F

- ① 既存外壁の防水機能が十分に保たれていることを確認してください。
- ② 上記確認にて補修が必要な箇所は施工前に補修を行ってください。
- ③ 本製品施工の際、既存の通気及び換気経路を妨げないようにご注意ください。(※1)
- ④ 本製品上部より新設通気層へ雨水が入る事を防ぐため止水処理(シーリング処理等)を行ってください。(※2)

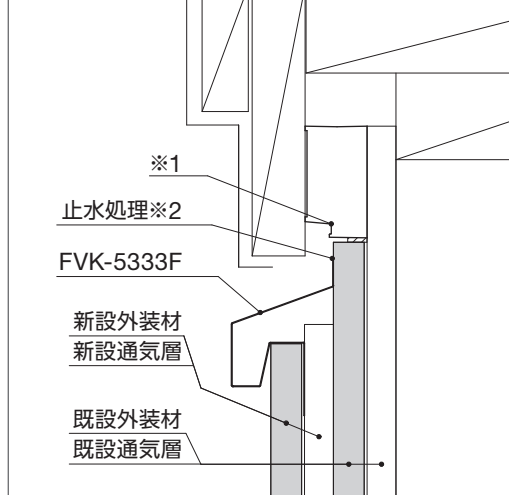
例：既存外壁のクラック部補修



例：シーリング目地劣化の補修



参考納まり図



Information

※Joto製品は、PL法に基づく製品保証
 体制を取っております。
 ※製品の仕様は予告なく変更する場合
 がございますので、予めご了承ください。
 第①版 2303SK