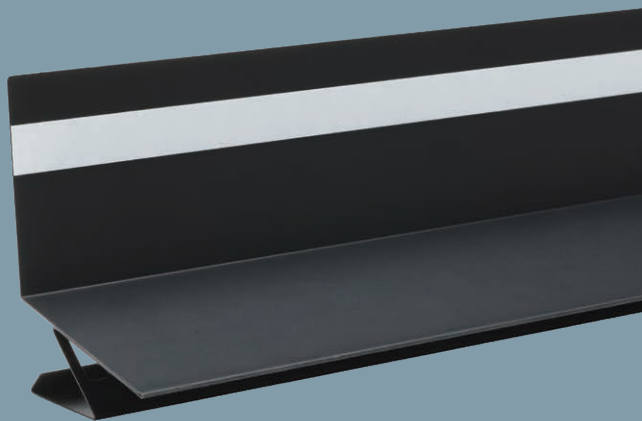


好評発売中

面を無くした 新発想の水切りが発売。



> WM防鼠付シャープ水切り [WMF-FH45]

WM 防鼠付シャープ水切りの特長

POINT 1

面を無くした形状で、基礎と外壁をシャープなラインで見切り、すっきりとした外観美を実現します。

WELL MATCH SERIES

WM

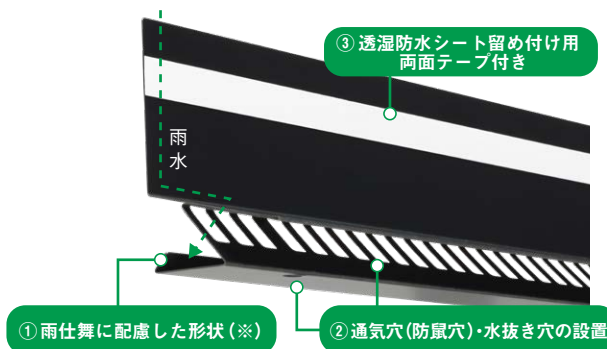
調和シリーズ



POINT 2

意匠と性能どちらも叶える！
現場加工や特注対応の手間を省きます。

意匠と性能、どちらを優先するか悩まれたことはありませんか？シャープ水切りなら、無駄な意匠を省きながら、水切りとしての性能を発揮します。送風散水試験を行い、雨仕舞に配慮した形状を追求。さらに、現場加工や特注対応では難しかった通気穴（防鼠穴）や水抜き穴の加工を施し、メーカー品ならではの安心の性能をご提供します。

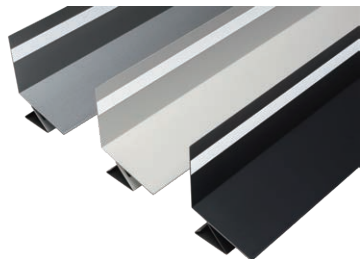


(※) 水切り内部に入った雨水の躯体側への止水板となり、水抜き穴から排出されます。

POINT 3

出幅は45mm、カラー展開は3色。

シルバー / ホワイト / ブラック (全3色)



POINT 4

しろあり保証に対応！
お施主さまに安心保証を提供できます。

しろあり保証の保証条件である指定3部材に「WM防鼠付シャープ水切り」が対象になりました。意匠性の向上だけでなく、お施主さまに安心をお届けする部材としても選択いただけます。

※「Jotoしろあり保証制度」の詳細内容は、WEBサイトまたは専用のパンフレットをご確認ください。



施工事例 ※製品はブラック(左)とシルバー(右)を使用。

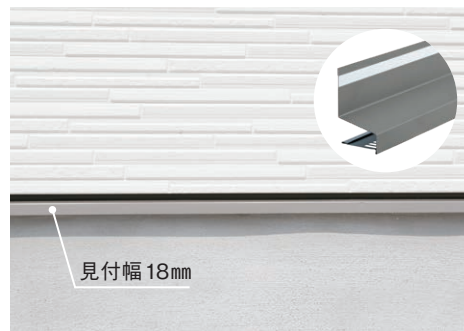


従来品との比較

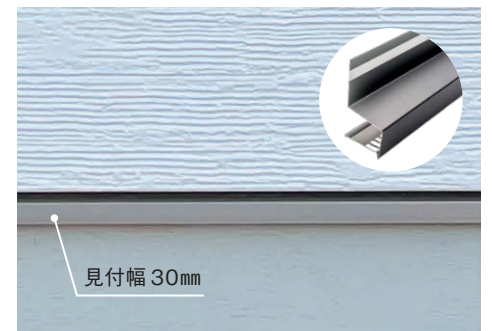
「WM防鼠付シャープ水切り」



従来品:「WM防鼠付スリム水切り」



従来品:「防鼠付水切り」



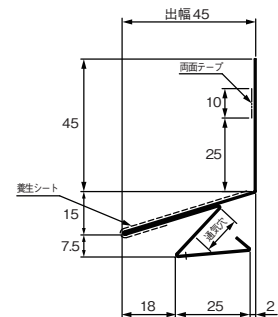
■ 本体 出幅は45mmの1種類です

◎発注受付:1本単位

品番	WMF-FH45-□□
色型番	WT / SV / BK
色・柄	ホワイト / シルバー / ブラック
長さ	3,030mm
墨出位置	47mm
材質	カラーGL鋼板* (厚さ:0.35mm) *JIS G3322
梱包	6本/ケース
正価	6,900円/本

有効換気面積 84cm²/m

寸法図



■ 役物 (別売品)

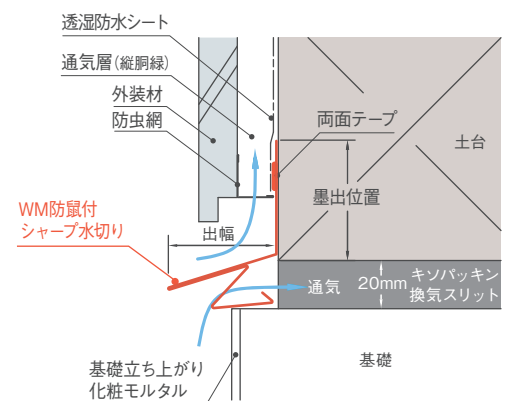
◎発注受付:1コ単位、1セット単位

品名	出隅(※)	入隅	ジョイントカバー	エンドキャップ
品番	WMF-FH45MSD-□□	WMF-FH45SI-□□	WMF-FH45JC-□□	WMF-FH45EC-□□
色型番	WT / SV / BK			
色・柄	ホワイト / シルバー / ブラック			
材質	カラーGL鋼板* (厚さ:0.35mm) *JIS G3322			
梱包	6コ/ケース	4コ/ケース	10コ/ケース	2セット(左右各2個)/ケース
正価	4,600円/コ		1,150円/コ★	2,880円/セット

※出隅は面取り形状です。★製品のみを3ケース以下ご発注の際は運賃がかかります。

◎付属の養生シートは、施工後3ヶ月以内に取除いてください。

参考納まり図



※ 製品に関する詳しい情報は、当社WEBサイトをご覧ください。

GAISO

<https://gaiso.joto.com>

城東テクノ株式会社 [製品に関するお問い合わせ] 0120-106011 9:00~12:00/13:00~16:00 (土・日・祝を除く)

※掲載の正価には、消費税は含まれておりません。※仕様・価格は予告なく変更する場合がございますので、予めご了承ください。
※写真は印刷のため、実際の色と異なる場合がございます。現物またはサンプルなどにてご確認ください。

PNFWMFFH 第⑨版2502JP.03