

基礎工事部材

長持ち住まいをささえるには、床組みをしてからでは手を加えにくい基礎工事の段階からしっかりとした配慮が必要。浴室区画の気密断熱をしっかりと確保するキソ点検口や、打ち継ぎからのシロアリの侵入を防ぐキソ止水プレート。床組み前の雨水を排出する水抜栓など、細かい部分のケアで差が出ます。



キソ点検口 後付けタイプ

P.050

浴室区画の人通口部分をしっかり気密断熱

点検後はフタを閉めてロックをすれば、点検前と同様に気密断熱をしっかりと維持できます。



後付けタイプなので、基礎打設後に施工が可能

施工のタイミングの幅が広がり、現場ごとに適したタイミングで施工が行えます。DIY的な施工とは異なり、キレイな仕上がりを実現します。

ミスの少ない簡単施工

開口部にキソ点検口の枠を取付け、隙間を発泡ウレタンで埋めるだけの簡単施工を実現。

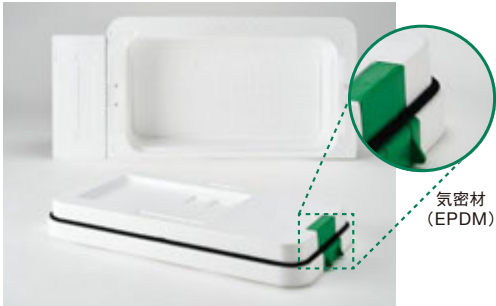
キソ点検口 配管対応タイプ

P.049

浴室区画の人通口部分をしっかり気密断熱

何度でも開閉できる気密材付きの点検口なので、点検後でも人通口部分の気密・断熱をしっかりと確保。長期間にわたって高い気密性能※を維持します。さらに床下の狭い空間でも片手で簡単に開閉ができ、フタは左右どちらからでも押し込むだけでロックが可能なので浴室区画の点検が容易に行えます。

※JIS A4706 (サッシ) の気密性等級A4相当 (当社試験値)



気密材 (EPDM)

配管位置を後から決められ、配管を通す「配管部材」は左右どちらでも配置可能

キソ点検口設置後に「配管部材」の上下方向任意の位置にホルソーなどで簡単に穴開け加工ができるので、基礎施工時に配管の位置を決めておく必要がありません。「配管部材」はキソ点検口の左右どちらでも配置可能。点検口の近くに配管が通せるので、配管の取り回しが楽になります。

※施工の際は、製品を上下正しい向きで設置してください。

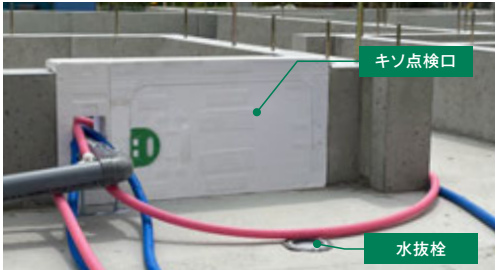


▲片側ロック式にすることで左右どちらでもロックが可能に

型枠に設置する打ち込みタイプなので施工が簡単

型枠施工時に設置するので、脱型すれば基礎と一体化した人通口が完成します。DIY的な施工とは異なり、キレイな仕上がりを実現します。

※完成後に養生シートをはがしてください。



開口変形防止板付きで設置後から初めての点検時までの製品機能を確保

初めての点検の時、コンクリート打設時に枠の開口部分に変形しないように開口変形防止板が付いているため、点検時のフタの開閉トラブルを解消できます。

※製品品番によって異なります。



キソ止水プレート

P.051

打ち継ぎ箇所に埋め込まれたプレートが、浸水やシロアリをガード

コンクリートの打ち継ぎ箇所に銅板製のプレートを埋め込むことで、浸水やシロアリの侵入経路を塞ぎます。

15m・20m・25mの長尺巻物なので、継ぎ目が少なく安心

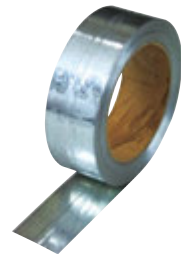
15m・20m・25mの3サイズをご用意。長尺巻物なので継ぎ目を少なくでき、より高い止水性を発揮します。

巻物状のため取り扱いやすく、施工はクリップで留めるだけ

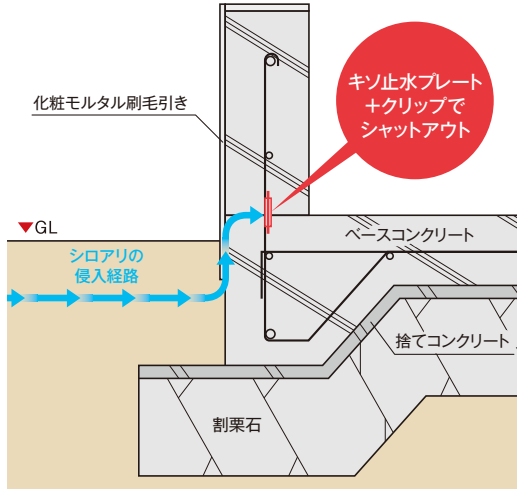
『キソ止水プレート』は巻物の銅板製プレートを鉄筋にクリップで取り付けるだけの簡単施工です。クリップは、鉄筋D10と鉄筋D13に対応した2種類をご用意しています。

ベースコンクリート天端レベルがわかりやすい

クリップの軟質部分 (黒い部分) の下端がベースコンクリートの天端レベルの目印となっています。



鉄筋D10対応
鉄筋D13対応



水抜栓

P.051

細かいメッシュでシロアリの侵入を防止

排水だけではなく、土間からの湿気を防ぐ多機能水抜き。シロアリを通さない細かな目のメッシュを採用していますので、シロアリの侵入も防ぎます。



塩ビ管との接続が可能で、施工もラクラク

市販の塩ビ管 (VU75内径φ83・現場調達) と接続できます。(土間部分以外でのご使用は避けてください)

キソ点検口

浴室区画の人通口に気密断熱を確保。



比較解説動画

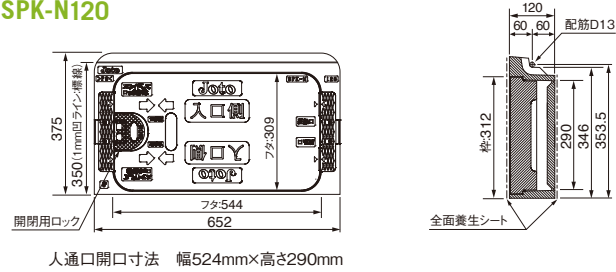
SPK-N120・SPK-N150

熱抵抗値:1.7㎡・K/w 熱貫流率:0.53W/(㎡・k)



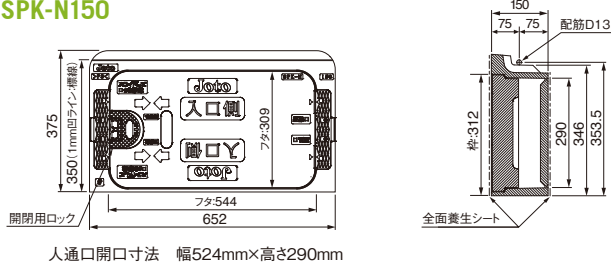
施工資料

SPK-N120



人通口開口寸法 幅524mm×高さ290mm

SPK-N150

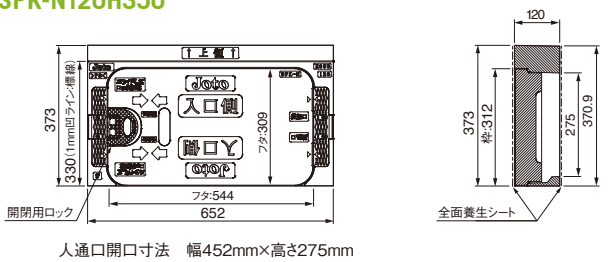


人通口開口寸法 幅524mm×高さ290mm

品 番	SPK-N120	SPK-N150
タイプ	基礎幅120mm対応	基礎幅150mm対応
色・柄	ホワイト	
適応基礎高さ	350～500mm	
寸 法	120×375×652mm	150×375×652mm
材 質	枠・フタ:EPS(発泡ポリスチレン) ロック:PP 気密材:EPDM(発泡ゴム)	
梱 包	1セット/ケース	
正 価	16,800円/セット	18,000円/セット

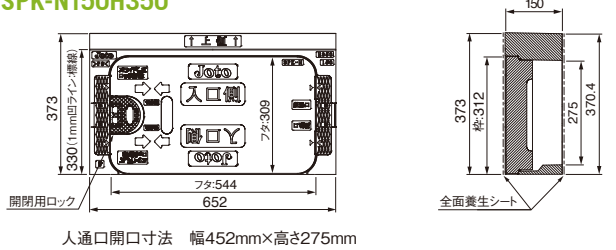
※製品の両表面は透明の養生シート付きです。

SPK-N120H350



人通口開口寸法 幅452mm×高さ275mm

SPK-N150H350



人通口開口寸法 幅452mm×高さ275mm

品 番	SPK-N120H350	SPK-N150H350
タイプ	基礎幅120mm対応	基礎幅150mm対応
色・柄	ホワイト	
適応基礎高さ	330～370mm	
寸 法	120×373×652mm	150×373×652mm
材 質	枠・フタ:EPS(発泡ポリスチレン) ロック:PP 気密材:EPDM(発泡ゴム)	
梱 包	1セット/ケース	
正 価	16,800円/セット	18,000円/セット

※製品の両表面は透明の養生シート付きです。

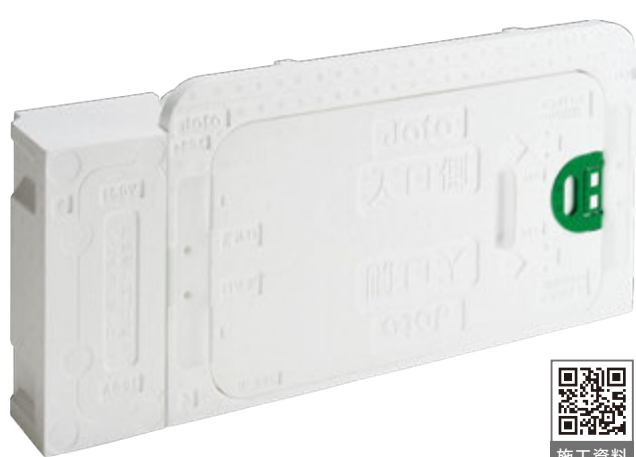
※施工の際は「上側」の表記を確認し、上下正しい向きで設置してください。

キソ点検口 配管対応タイプ

容易に配管が通せる配管部材付き。

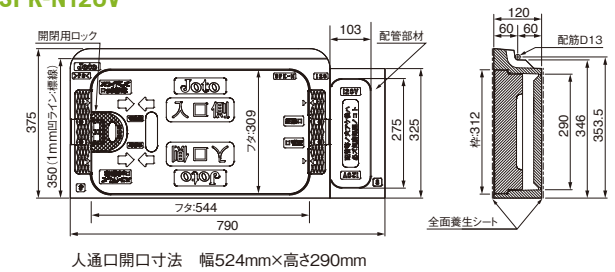
SPK-N120V・SPK-N150V

熱抵抗値:1.7㎡・K/w 熱貫流率:0.53W/(㎡・k)



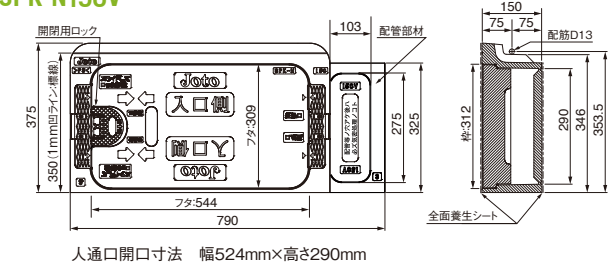
施工資料

SPK-N120V



人通口開口寸法 幅524mm×高さ290mm

SPK-N150V

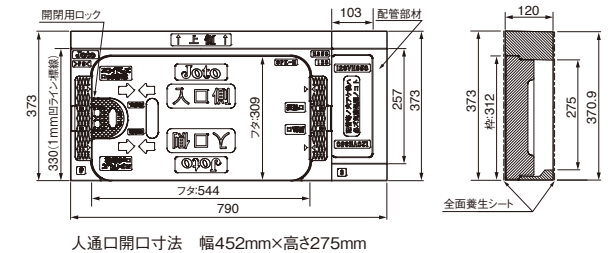


人通口開口寸法 幅524mm×高さ290mm

品 番	SPK-N120V	SPK-N150V
タイプ	基礎幅120mm対応	基礎幅150mm対応
色・柄	ホワイト	
適応基礎高さ	350～500mm	
寸 法	120×375×790mm	150×375×790mm
材 質	枠・フタ:EPS(発泡ポリスチレン) ロック:PP 気密材:EPDM(発泡ゴム)	
梱 包	1セット/ケース	
正 価	21,600円/セット	22,800円/セット

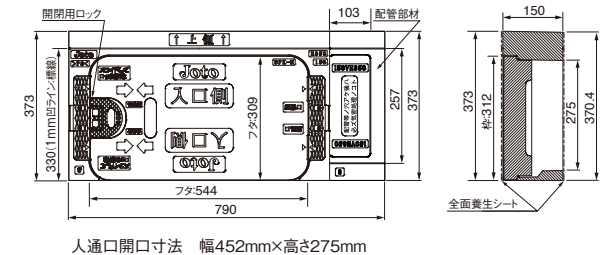
※製品の両表面は透明の養生シート付きです。

SPK-N120VH350



人通口開口寸法 幅452mm×高さ275mm

SPK-N150VH350



人通口開口寸法 幅452mm×高さ275mm

品 番	SPK-N120VH350	SPK-N150VH350
タイプ	基礎幅120mm対応	基礎幅150mm対応
色・柄	ホワイト	
適応基礎高さ	330～370mm	
寸 法	120×373×790mm	150×373×790mm
材 質	枠・フタ:EPS(発泡ポリスチレン) ロック:PP 気密材:EPDM(発泡ゴム)	
梱 包	1セット/ケース	
正 価	21,600円/セット	22,800円/セット

※製品の両表面は透明の養生シート付きです。

※施工の際は「上側」の表記を確認し、上下正しい向きで設置してください。

基礎

キノパッキンシリーズ

基礎断熱工法部材

基礎工事部材

束シリーズ

GAISO

水切り

通気見切

オーバーハング

笠木換気材

目地ジョイナー

防水役物

その他

軒天換気材

防火認定品

軒天換気材

非防火

内装建材

抗菌樹脂枠

シートラッピング

樹脂枠

床下点検口・

収納庫

天井点検口

壁点検口

空調・屋内

換気部材

ニッチ収納

防震吊木

見切

エクステリア

ハウスステップ

リフォーム

リフォーム

運賃のお知らせ

インデックス

SPK-N120H350・SPK-N150H350

熱抵抗値:1.7㎡・K/w 熱貫流率:0.53W/(㎡・k)

基礎高さに応じて、点検口本体の上部を切断して使用するタイプです。



施工資料

※SPK-N120H350、SPK-N150H350には背板がありません。

注意

- ◎基礎に配管の穴を開けてください。その際、穴が本製品に被らない様ご注意ください。
- ◎施工の際は、ホームページ記載の注意事項をご確認いただき、施工説明書に従って施工してください。

●ご注文時の注意事項 運賃については P.238 をご確認ください。

SPK-N120VH350・SPK-N150VH350

熱抵抗値:1.7㎡・K/w 熱貫流率:0.53W/(㎡・k)

基礎高さに応じて、点検口本体の上部を切断して使用するタイプです。



施工資料

※SPK-N120VH350、SPK-N150VH350には背板がありません。

注意

- ◎施工の際は、ホームページ記載の注意事項をご確認いただき、施工説明書に従って施工してください。

●ご注文時の注意事項 運賃については P.238 をご確認ください。

■ キソ点検口 後付けタイプ

基礎
キソパッキン
シリーズ
基礎断熱工法部材
基礎工事部材
束シリーズ

GAISO
水切り
通気見切
オーバーハング
笠木換気材

目地ジョイナー
防水役物
その他
軒天換気材
防火認定品
軒天換気材
非防火

内装建材
抗菌樹脂枠
シートラッピング
樹脂枠
床下点検口・
収納庫

天井点検口
壁点検口
空調・屋内
換気部材
ニッチ収納
防震吊木

見切
エクステリア
ハウスステップ
リフォーム
リフォーム

運賃のお知らせ
インデックス

キソ点検口 後付けタイプ

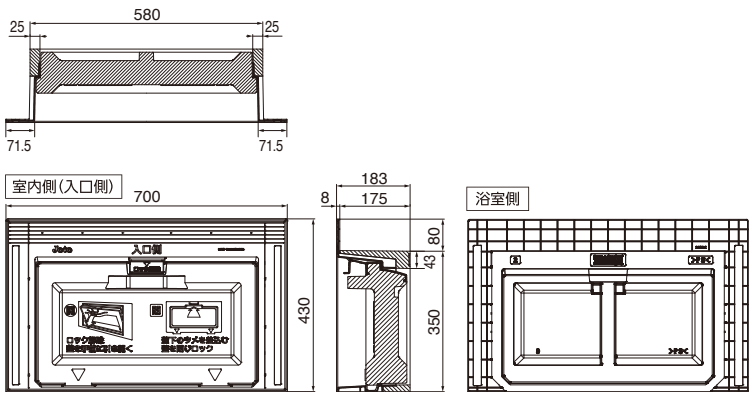
基礎打設後に取り付け可能なので施工タイミングを選べます。



施工資料

SPK-R600H3540

熱抵抗値:1.31㎡・K/w 熱貫流率:0.76W/(㎡・k)



人通口開口寸法 幅530mm×高さ290mm

品 番	SPK-R600H3540
タイプ	基礎幅120mm～150mm対応
色・柄	ホワイト
適用基礎さ	330～400mm
寸 法	183×430×700mm
材 質	枠:ABS フタ:EPS(発泡ポリスチレン) ロック:PP 気密材:EPDM(発泡ゴム)
梱 包	1セット/ケース
正 価	18,000円/セット

⚠ 注意

- ◎本製品を取り付けるには、開口が600～650mm必要です。
- ◎本製品を取り付ける際に使用する発泡ウレタンは現場調達となります。
- ◎事前に基礎へ配管の穴を開けてください。その際、穴が本製品の枠に被らない様ご注意ください。
- ◎施工の際は、ホームページ記載の注意事項をご確認いただき、施工説明書に従って施工してください。

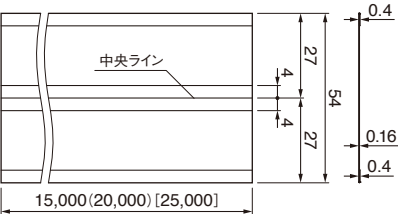
キソ止水プレート

基礎打継ぎ部分からの水・シロアリの侵入をガード。



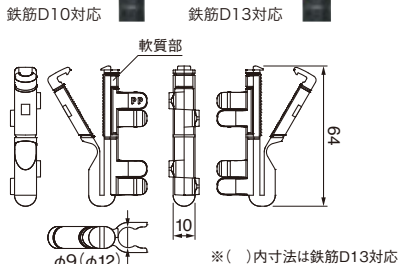
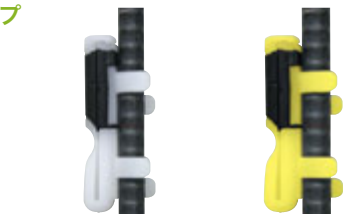
施工資料

キソ止水プレート



※()内寸法はKSP-5440 ※[]内寸法はKSP-5450

クリップ



品 番	KSP-5430	KSP-5440	KSP-5450
対 応		鉄筋D10対応	
タイプ	30m入り	40m入り	50m入り
色・柄	キソ止水プレート:シルバー クリップ:ホワイト		
材 質	キソ止水プレート:溶融亜鉛めっき銅板 クリップ:PP(軟質部:エラストマー)		
梱 包	1セット/ケース	1セット/ケース	1セット/ケース
正 価	18,450円/セット	21,100円/セット	23,750円/セット
セ ッ ト	キソ止水プレート30m(15m×2巻)	キソ止水プレート40m(20m×2巻)	キソ止水プレート50m(25m×2巻)
明 細	クリップ50コ(10コ/袋×5袋)	クリップ60コ(10コ/袋×6袋)	クリップ70コ(10コ/袋×7袋)
品 番	KSP-5430-D13	KSP-5440-D13	KSP-5450-D13
対 応		鉄筋D13対応	
タイプ	30m入り	40m入り	50m入り
色・柄	キソ止水プレート:シルバー クリップ:イエロー		
材 質	キソ止水プレート:溶融亜鉛めっき銅板 クリップ:PP(軟質部:エラストマー)		
梱 包	1セット/ケース	1セット/ケース	1セット/ケース
正 価	21,100円/セット	23,750円/セット	26,400円/セット
セ ッ ト	キソ止水プレート30m(15m×2巻)	キソ止水プレート40m(20m×2巻)	キソ止水プレート50m(25m×2巻)
明 細	クリップ50コ(10コ/袋×5袋)	クリップ60コ(10コ/袋×6袋)	クリップ70コ(10コ/袋×7袋)

⚠ 注意

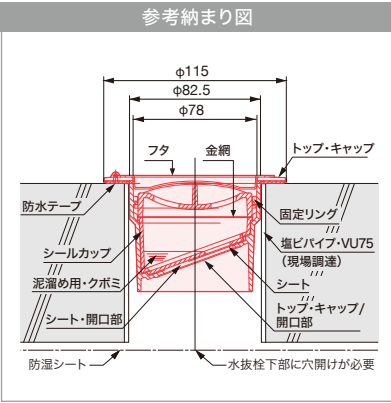
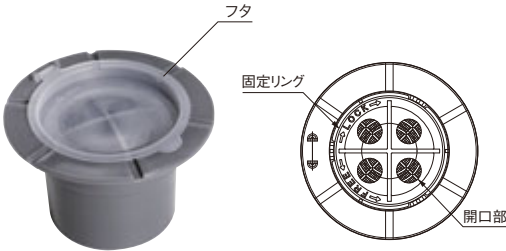
- ◎本製品を使用する際には、基礎土間面に水抜きを設けてください。水抜きが無いと基礎内部に水が溜まった場合に水が抜けなくなりますのでご注意ください。
- ◎施工の際は、ホームページ記載の注意事項をご確認いただき、施工説明書に従って施工してください。

水抜栓

湿気・シロアリをシャットアウトできる多機能水抜き。



施工資料



※本製品の適合パイプはVU75(内径φ83・現場調達)です。

⚠ 注意

- ◎本製品の適合パイプはVU75(内径φ83・現場調達)です。
- ◎施工の際は、ホームページ記載の注意事項をご確認いただき、施工説明書に従って施工してください。

品 番	VCK-75
色・柄	グレー
材 質	PP
梱 包	8コ/ケース
正 価	1,380円/コ ★

排水時間	
降 雨	2mm/時間×5時間×8畳間
雨 量	2×5×3,600×3,600/1,000,000=129.6kg
透 水 性	40kg/h,500Pa時
排水時間	約3.3時間=130/40=3.25

透湿量	
透湿抵抗	5㎡・s・Pa/μg
防 湿 性	5/0.19=33
面 積	0.00283㎡
透 湿 量	1/5×0.00283×60×60=2μg

■ キソ止水プレート
■ 水抜栓

基礎
キソパッキン
シリーズ
基礎断熱工法部材
基礎工事部材
束シリーズ

GAISO
水切り
通気見切
オーバーハング
笠木換気材

目地ジョイナー
防水役物
その他
軒天換気材
防火認定品
軒天換気材
非防火

内装建材
抗菌樹脂枠
シートラッピング
樹脂枠
床下点検口・
収納庫

天井点検口
壁点検口
空調・屋内
換気部材
ニッチ収納
防震吊木

見切
エクステリア
ハウスステップ
リフォーム
リフォーム

運賃のお知らせ
インデックス