

# リフォーム

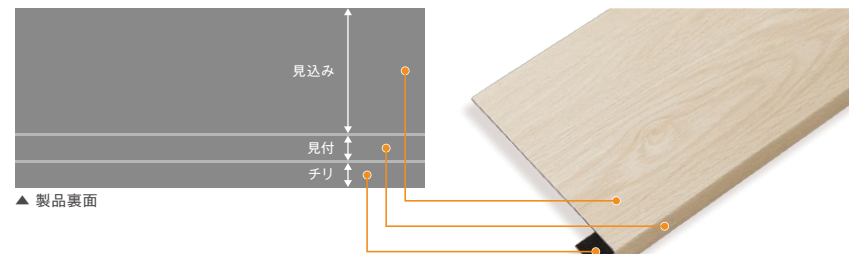
既存住宅に手を加え、さらなる長持ち住まいにつなげるのがJotoのリフォーム製品です。  
耐震補強などの大掛かりなものから、  
「パツとリノベーション!」がキャッチコピーのPaRenoシリーズなどをご用意しています。



## PaReno 窓枠カバー

本体はやわらかい素材、展開形状で加工がカンタン

寸法カットをすべて平面上でおこなってから折り曲げて接着させるので、加工がカンタンです。



専用の目地材を同梱!コーキングレスでキレイが長持ち

カバー材とサッシの取り合いや枠同士の隙間に接着できる「サッシ目地」「コーナー目地」を用意。ホコリなどが付着しにくく、経年劣化にも強いのでキレイな見た目が長持ちします。

現場のニーズに合わせた豊富なラインアップ

既存枠のさまざまなサイズに対応できるセットやカラーをラインアップしています。

対応見込	見付	長さ	入数
130mmまで	20・21mm用	2.2m	2セット入り
	24・25mm用	2.2m、3m	
	30mm用	2.2m	
250mmまで	20・21mm用	2.2m	
	24・25mm用		
	30mm用		



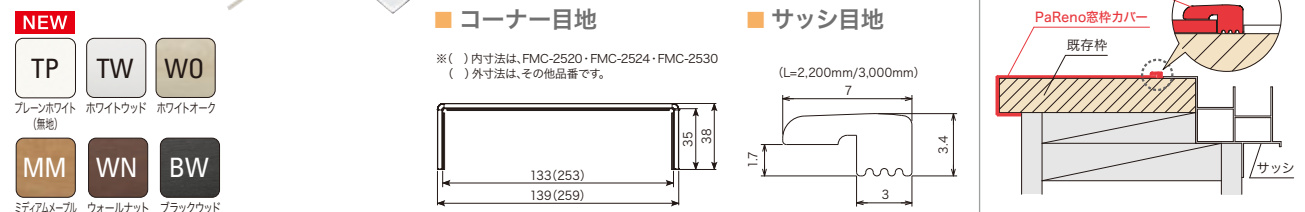
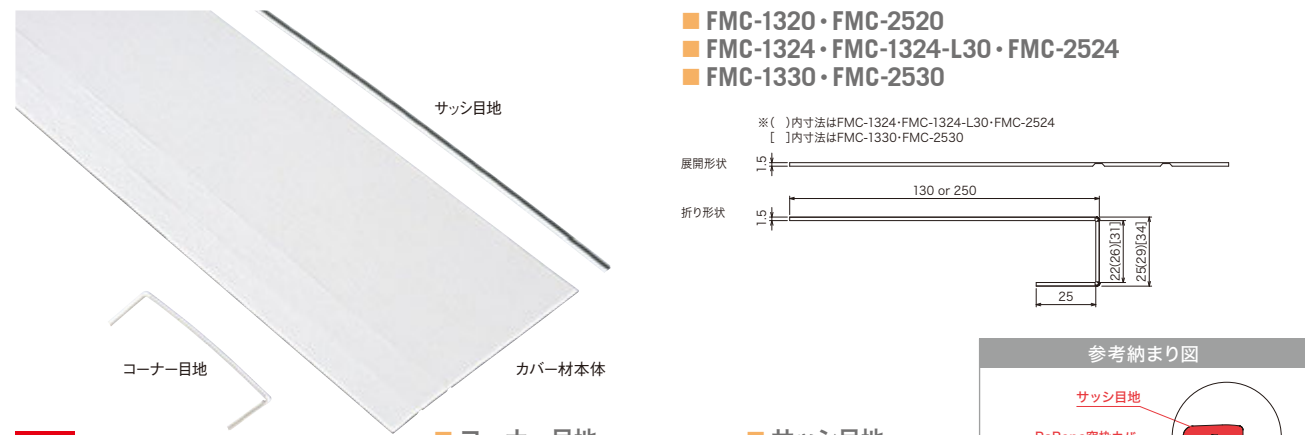
チリ部専用部材で施工性も向上!

別売のチリ部カバー材を使用すれば、「チリ部分」の施工がよりカンタンに!カバー材本体と同じ接着剤で施工可能です。



## PaReno窓枠カバー

カバー工法で窓枠をカンタンリフォーム。



品 番	FMC-1320-□□	FMC-1324-□□	FMC-1324-L30-□□	FMC-1330-□□	FMC-2520-□□	FMC-2524-□□	FMC-2530-□□
対応見込み	130mmまで				250mmまで		
対応見付	20mm・21mm	24mm・25mm		30mm	20mm・21mm	24mm・25mm	30mm
長 さ	2,200mm		3,000mm		2,200mm		
色 型 番	TP・TW・WO・MM・WN・BW						
色 ・ 柄	プレーンホワイト・ホワイトウッド・ホワイトオーク・ミディアムメープル・ウォールナット・ブラックウッド						
材 質	カバー材:軟質塩ビ+塩ビシート、サッシ目地:軟質塩ビ、コーナー目地:アクリル系樹脂						
梱 包	2セット/ケース						
正 価	8,700円/セット		12,800円/セット		8,900円/セット		13,200円/セット
13,400円/セット							
セット明細	(カバー材1枚、 サッシ目地1本、 コーナー目地2コ)/セット						
付 属 品	1ケースに両面テープ1巻、小口隠しシール1枚付属します。						

※ 正価はカバー材1枚の価格です。ご発注される際はケース単位(カバー材2枚分の価格)での発注となります。

部材 (別売品)

部材のため、数量問わず運賃が発生します。

PaReno窓枠カバー コーナー目地		
品番	BU-FMC-CM130-□□	BU-FMC-CM250-□□
対応見込み	130mmまで	250mmまで
対応見付	30mmまで	
色型番	TW・WO・MM・WN・BW	
色・柄	ホワイトウッド・ホワイトオーク・ミディアムメープル・ウォールナット・ブラックウッド	
材質	アクリル系樹脂	
梱包	4コ/ケース	
正価	— (オープン) 部	

部材のため、数量問わず運賃が発生します。

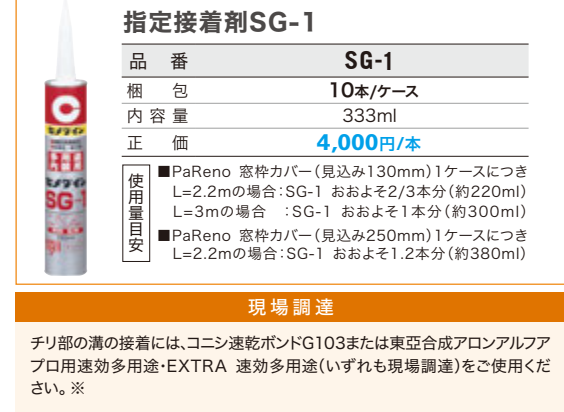
PaReno窓枠カバー サッシ目地	
品番	BU-FMC-SM-□□
長さ	3,000mm
色型番	TW・WO・MM・WN・BW
色・柄	ホワイトウッド・ホワイトオーク・ミディアムメープル・ウォールナット・ブラックウッド
材質	軟質塩ビ
梱包	1本/ケース
正価	— (オープン) 部

※ 窓枠カバー本体の色型番TP (ブレンホワイト) にはTW (ホワイトウッド) をご使用ください。



注意

◎本製品は木質系の窓枠(既存枠)以外への施工はできませんので注意してください。  
◎カバー材接着には指定接着剤セメダイン社 SG-1 (SG-1L,R)を必ずご使用ください。また、カバー材裏面のチリ部の溝の接着には、コニシ社 速乾ボンドG103もしくは、東亜合成社アロンアルファ(プロ用速効多用途、EXTRA速効多用途)を必ずご使用いただき、L字形状にしてから施工してください。指定接着剤以外の接着剤の使用は、製品のはがれおよび接着不良の原因となりますので注意してください。また、接着剤に記載してある接着可能時間・注意事項を守り、使用方法は本製品の施工説明書を参照してください。  
◎浴室などの湿気の多い場所でのご使用は避けてください。  
◎施工時の室温は15～35℃に保ち、あらかじめカバー材を室温になじませた後、施工してください。また、室温が5℃以下の場合は施工を避けてください。  
◎カバー材の溝部分は基材が薄くなっていますので、過度に折り曲げたりぶつけたりしないよう、できる限り丁寧に取扱いください。  
◎施工の際は、ホームページ記載の注意事項をご確認いただき、施工説明書に従って施工してください。



※ 「PaReno窓枠カバー チリ部カバー材(別売品)」をお使いになる場合は、準備いただく必要はありません。

●ご注文時の注意事項 品番の後に色型番をご記入ください。 記入例: FMC-1324-TW (ホワイトウッドの場合)  
※梱包ケースや伝票類の色表示は、従来通りカタカナ表記となります。あらかじめご了承ください。

運賃については P.238 をご確認ください。

### 基礎

キノバックンシリーズ

基礎断熱工法部材

基礎工事部材

束シリーズ

GAISO

水切り

通気見切

オーバーハング

笠木換気材

目地ジョイナー

防水役物

その他

軒天換気材

防火認定品

軒天換気材

非防火

### 内装建材

抗菌樹脂枠

シートラッピング

樹脂枠

床下点検口・

収納庫

天井点検口

壁点検口

空調・屋内

換気部材

ニッチ収納

防震吊木

見切

### エクステリア

ハウステンアップ

### リフォーム

リフォーム

運賃のお知らせ

インデックス

■ PaReno窓枠カバー  
■ PaReno調整スペーサー  
■ チリ部カバー材

基礎

キノバックンシリーズ

基礎断熱工法部材

基礎工事部材

束シリーズ

GAISO

水切り

通気見切

オーバーハング

笠木換気材

目地ジョイナー

防水役物

その他

軒天換気材  
防火認定品

軒天換気材  
非防火

内装建材

抗菌樹脂枠

シートラッピング  
樹脂枠

床下点検口・  
収納庫

天井点検口

壁点検口

空調・屋内  
換気部材

ニッチ収納

防震吊木

見切

エクステリア

ハウスステップ

リフォーム

リフォーム

運賃のお知らせ

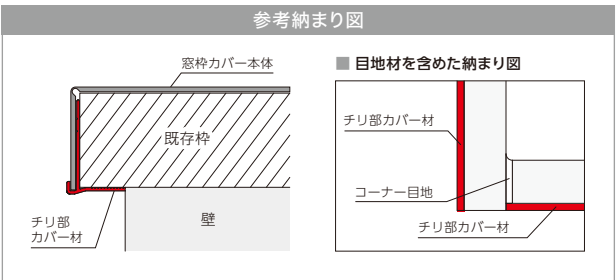
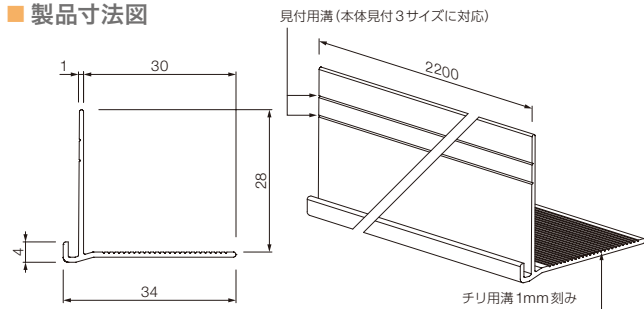
インデックス

【パリノ】  
PaReno窓枠カバー チリ部カバー材

PaReno窓枠カバー専用部材で「チリ部分」の施工がよりカンタンに。



■ 製品寸法図



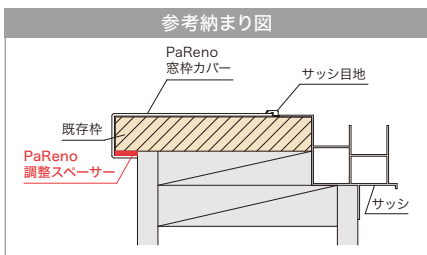
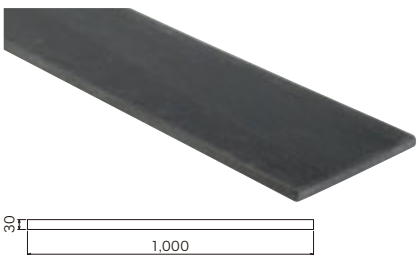
品 番	FMC-CC-□□
長 さ	2,200mm
色 型 番	TW・WO・MM・WN・BW
色 ・ 柄	ホワイトウッド・ホワイトオーク・ミディアムメープル・ウォールナット・ブラックウッド
材 質	硬質塩ビ
梱 包	4本/ケース
正 価	1,650円/本

※ 窓枠カバー本体の色型番TP(プレーンホワイト)にはTW(ホワイトウッド)をご使用ください。

**注意** ◎本製品は「PaReno窓枠カバー」と合わせてお使いいただく商品です。  
◎施工の際は、ホームページ記載の注意事項をご確認いただき、施工説明書に従って施工してください。

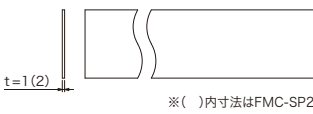
【パリノ】  
PaReno調整スペーサー

PaReno窓枠カバーと既存枠の隙間に。



品 番	FMC-SP1	FMC-SP2
厚 み	1mm	2mm
寸 法	30x1,000mm	
材 質	軟質塩ビ	
梱 包	5本/ケース	
正 価	400円/本 ★	430円/本 ★

**注意** ◎本製品は「PaReno窓枠カバー」と合わせてお使いいただく商品です。  
◎施工の際は、ホームページ記載の注意事項をご確認いただき、PaReno窓枠カバーの施工説明書に従って施工してください。



※( )内寸法はFMC-SP2

【パリノ】  
PaRenoスマートニッチ



下地組みが不要で、開口部にはめ込むだけの  
簡単リノベーション仕様

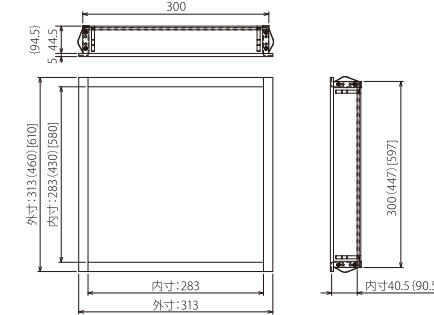
壁に開口部を設け、そこに製品本体をはめ、ゴムハンマーなどで叩き込んで設置します。本体はばね方式の機構となっており、ビス留めなどしなくても開口部に固定が可能です。

マンションなどの薄壁用(奥行50mm)も含めた  
6サイズをラインアップ

存在を主張しない、  
フレーム幅15mmの薄見付仕様

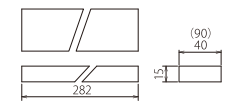


■ 本体  
NR-303005・NR-304505・NR-306005  
NR-303010・NR-304510・NR-306010



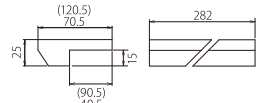
※( )内寸法はNR-304505、NR-304510-WT ( )内寸法は、NR-306005、NR-306010-WT ( )内寸法はNR-303010、304510、306010

■ 棚板 (オプション)  
NR-IS05・NR-IS10



※ 図面はNR-IS05 ( )内寸法はNR-IS10

■ カウンター (オプション)  
NR-KT05・NR-KT10



※ 図面はNR-KT05 ( )内寸法はNR-KT10

品番	NR-303005-WT	NR-304505-WT	NR-306005-WT	NR-303010-WT	NR-304510-WT	NR-306010-WT
色型番	WT					
色・柄	ホワイト					
寸法 (外形)	高さ 313mm	460mm	610mm	313mm	460mm	610mm
幅	313mm					
奥行	49.5mm			99.5mm		
材質	本体(ABS+オレフィンシート、EPDM 金具:ステンレス)					
梱包	1セット/ケース					
正価	19,800円/セット	21,700円/セット	23,800円/セット	22,500円/セット	24,500円/セット	26,900円/セット
セット明細	本体1コ、固定金具4コ/ケース					
付属品	開口定規1コ、小口シール×6枚					

※本体は固定金具の付いた完成品となります。

※本体は固定金具の付いた完成品となります。

部材(別売品)		PaRenoスマートニッチオプション 棚板		PaRenoスマートニッチオプション カウンター	
品 名		NR-IS05-WT	NR-IS10-WT	NR-KT05	NR-KT10
品 番					
色 型 番	WT			無塗装	
色 ・ 柄	ホワイト				
寸法(外寸)	282x40mm	282x90mm		282x70.5mm	282x120.5mm
材 質	本体(MDF+ベニヤ・オレフィンシート 受金具:銅板)			ラジアータバイン集成材	
梱 包	1セット/ケース				
正 価	6,100円/セット ★	7,300円/セット ★	6,400円/セット ★	9,400円/セット ★	
セット明細	本体1コ/ケース				
付 属 品	棚板受金具2コ、棚板受金具ビス8コ、固定用ビス6コ			1ケースに両面テープ1枚付属	

※棚板受金具用ビスは棚板を先付けか後付けかの施工手順によって使い分けてください。

※棚板受金具用ビスは棚板を先付けか後付けかの施工手順によって使い分けてください。

**注意** ◎各種法令、各自治体の条例に従い、防火の制限にかかる部位には使用しないでください。  
◎外壁に接する壁や耐力壁、また壁厚の薄い引き戸を引き込む側の壁には設置出来ません。  
◎施工の際は、ホームページ記載の注意事項をご確認いただき、施工説明書に従って施工してください。

■ PaRenoスマートニッチ

基礎

キノバックンシリーズ

基礎断熱工法部材

基礎工事部材

束シリーズ

GAISO

水切り

通気見切

オーバーハング

笠木換気材

目地ジョイナー

防水役物

その他

軒天換気材  
防火認定品

軒天換気材  
非防火

内装建材

抗菌樹脂枠

シートラッピング  
樹脂枠

床下点検口・  
収納庫

天井点検口

壁点検口

空調・屋内  
換気部材

ニッチ収納

防震吊木

見切

エクステリア

ハウスステップ

リフォーム

リフォーム

運賃のお知らせ

インデックス





基礎

キノパッキンシリーズ

基礎断熱工法部材

基礎工事部材

束シリーズ

GAISO

水切り

通気見切

オーバーハング

笠木換気材

目地ジョイナー

防水役物

その他

軒天換気材  
防火認定品

軒天換気材  
非防火

内装建材

抗菌樹脂枠

シートラッピング樹脂枠

床下点検口・収納庫

天井点検口

壁点検口

空調・屋内換気部材

ニッチ収納

防震吊木

見切

エクステリア

ハウステップ

リフォーム

リフォーム

運賃のお知らせ

インデックス

# リフォーム用通気見切

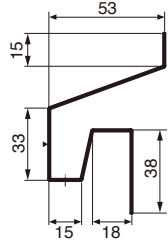
住宅の外壁を重ね張りでリフォームをする際の換気部材



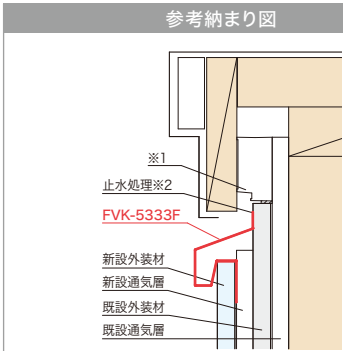
施工資料



リフォーム対応品



▶は化粧面を示す。  
適応外装材厚さ：18mmまで



※1 本製品施工の際、既存の通気および換気経路を妨げないようにご注意ください。  
※2 本製品上部より新設通気層への雨水の浸入を防ぐため止水処理（シーリング処理など）をおこなってください。

WTBK

SVAGCB

ホワイトブラック

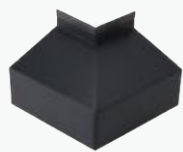
シルバーアンバーグレーシックブラウン

※SV、AG、CB色は受注生産品ですので、納期が2～3週間かかります。  
受注生産品につき、運賃を別途申し受けます。

品番	FVK-5333F-□□	XFVK-5333F-□□	受注生産品
色型番	WT・BK	SV・AG・CB	
色・柄	ホワイト・ブラック	シルバー・アンバーグレー・シックブラウン	
長さ	3,030mm		
材質	カラーGL鋼板*（高耐食仕様、厚さ：0.35mm） *JIS G3322		
梱包	4本/ケース	—	
正価	6,040円/本	—（オープン）	

有効換気面積：11cm<sup>2</sup>/m

役物一覧



出隅



入隅



ジョイントカバー



エンドキャップ  
（1セット：左右各1個）

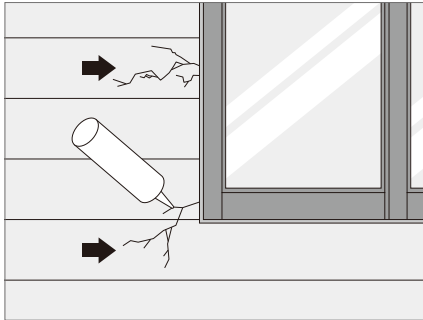
役物（別売品）

FVK-5333F対応				XFVK-5333F対応			
◎発注受付：1コ単位、1セット単位				◎発注受付：1コ単位、1セット単位			
品名	出隅	入隅	ジョイントカバー	エンドキャップ	出隅	入隅	ジョイントカバー
品番	FVK-5333FSD-□□	FVK-5333FSI-□□	FVK-5333FJC-□□	FVK-5333FEC-□□	XFVK-5333FSD-□□	XFVK-5333FSI-□□	XFVK-5333FJC-□□
色型番	WT・BK				SV・AG・CB		
色・柄	ホワイト・ブラック				シルバー・アンバーグレー・シックブラウン		
材質	カラーGL鋼板*（高耐食仕様、厚さ：0.35mm） *JIS G3322				カラーGL鋼板*（高耐食仕様、厚さ：0.35mm） *JIS G3322		
梱包	2コ/ケース	6コ/ケース	2セット（左右各2個）/ケース	—	—	—	—
正価	2,740円/コ ★	805円/コ ★	3,030円/セット ★	—（オープン）	—	—	—

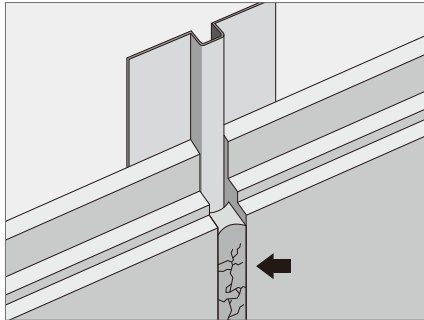
施工時の注意事項

- 既存外壁の防水機能が十分に保たれていることを確認してください。
- 上記確認にて補修が必要な箇所は施工前に補修をおこなってください。
- 本製品施工の際、既存の通気および換気経路を妨げないようにご注意ください。
- 本製品上部より新設通気層への雨水の浸入を防ぐため止水処理（シーリング処理など）をおこなってください

例：既存外壁のクラック部補修



例：シーリング目地劣化の補修



⚠ 注意 ◎施工の際は、ホームページ記載の注意事項をご確認ください。

●ご注文時の注意事項 品番の後に色型番をご記入ください。 記入例：FVK-5333F-**WT**（ホワイトの場合）  
※梱包ケースや伝票類の色表示は、従来通りカタカナ表記となります。あらかじめご了承ください。

運賃については P.238 をご確認ください。

# リフォーム用防虫網（後付けタイプ）

既存住宅の外壁通気層の下端に取り付け可能な防虫網

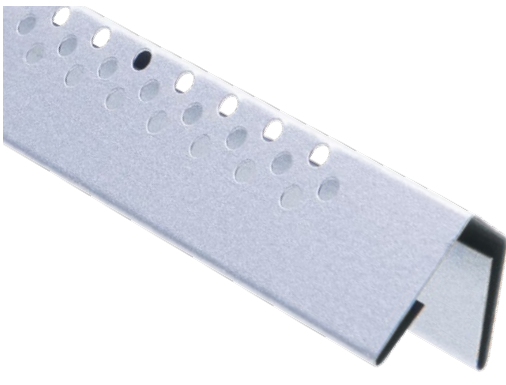
Jotoキノパッキング工法の換気スリット部分へは使用しないでください。



施工資料

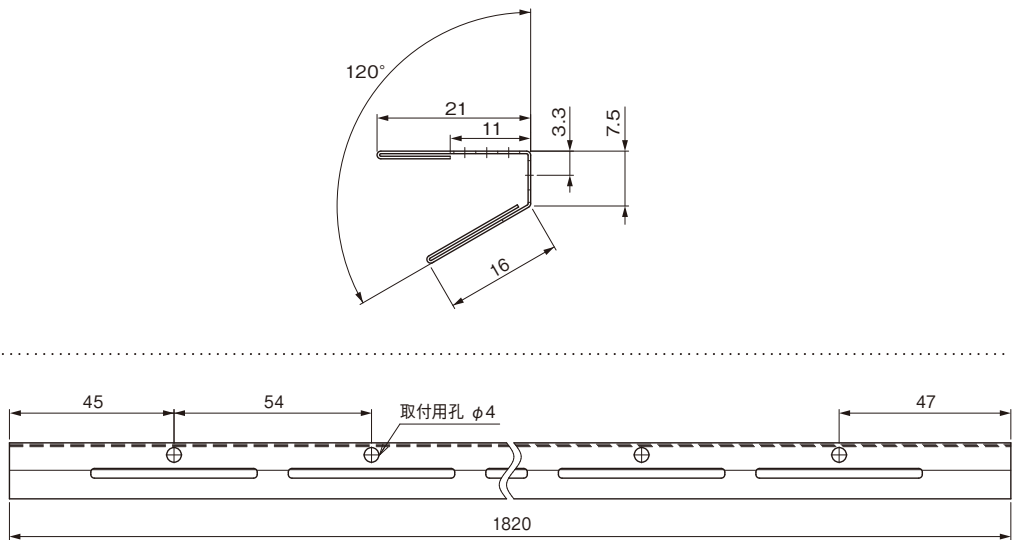
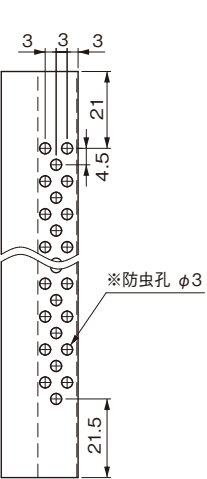


リフォーム対応品



品番	BSF-R21
色・柄	シルバー
長さ	1,820mm
材質	カラーGL鋼板*（厚さ：0.35mm） *JIS G3322
梱包	10本/ケース
正価	4,830円/本

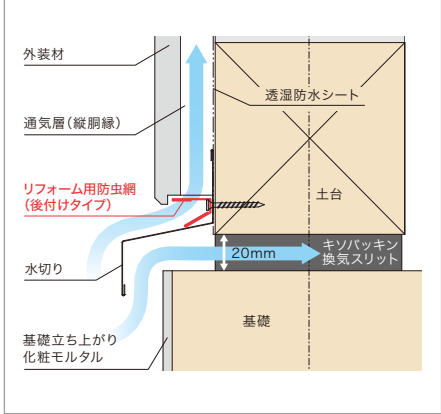
有効換気面積：※防虫孔部分 23cm<sup>2</sup>/m



⚠ 注意

- ◎塗装面と比較して錆びやすい小口部分は必要に応じて専用塗料を塗るなどの処置をおすすめします。
- ◎Jotoキノパッキング工法の換気スリット部分へは使用しないでください。床下換気面積が建築基準法や住宅支援機構などの規定を満たしません。
- ◎本製品は役物のご用意はございません。ご注意ください。
- ◎ホコリ、ゴミなどで目詰まりを起こす可能性があります。定期的に取り除くことをおすすめします。
- ◎小動物・虫などの侵入を完全に防止するものではありません。
- ◎施工の際は、ホームページ記載の注意事項をご確認ください。

参考納まり図



基礎

キノパッキンシリーズ

基礎断熱工法部材

基礎工事部材

束シリーズ

GAISO

水切り

通気見切

オーバーハング

笠木換気材

目地ジョイナー

防水役物

その他

軒天換気材  
防火認定品

軒天換気材  
非防火

内装建材

抗菌樹脂枠

シートラッピング樹脂枠

床下点検口・収納庫

天井点検口

壁点検口

空調・屋内換気部材

ニッチ収納

防震吊木

見切

エクステリア

ハウステップ

リフォーム

リフォーム

運賃のお知らせ

インデックス

●ご注文時の注意事項 運賃については P.238 をご確認ください。



# リフォーム用幕板カバー

## 軽量で構造に負担をかけない!

カバー材1本(約3m)あたり約3kgと軽量で構造にかかる負担を最小限に抑えます。

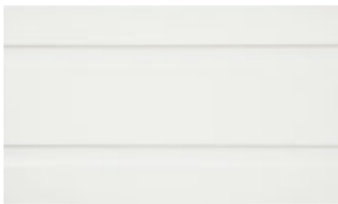
## 簡単&シンプルな省施工設計

ビスでカバー材を留めつけるシンプルな施工方法。



## 選べるカラーバリエーション!

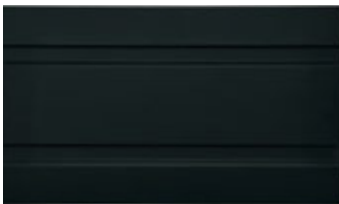
ホワイト、アンバーグレー、ブラックの3色展開。既存幕板からのイメージ変更も可能です。



ホワイト



アンバーグレー



ブラック

## 役物一覧



出隅



入隅



ジョイントカバー



エンドキャップ  
(1セット:左右各1個)

# リフォーム用幕板カバー

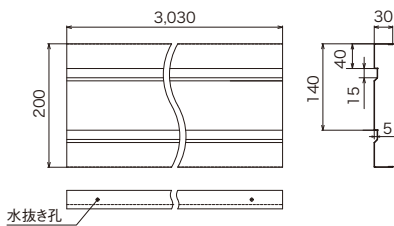
外装塗装時の更なる意匠性アップに。



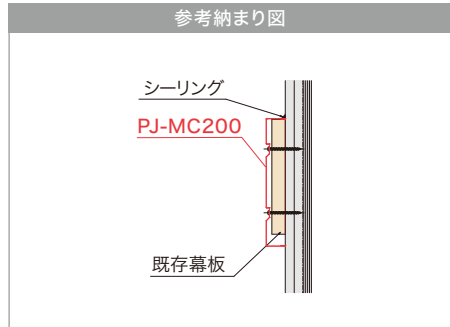
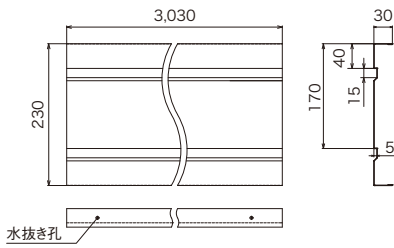
施工資料



W200



W230



品番	PJ-MC200-□□	PJ-MC230-□□
色型番	WT・AG・BK	
色・柄	ホワイト・アンバーグレー・ブラック	
寸法	200×30×3,030mm	230×30×3,030mm
材質	カラーGL鋼板* (厚さ:0.35mm) *JIS G3322	
梱包	2本/ケース	
正価	9,110円/本	10,630円/本
付属品	近似色ビス(45mm×20本, 65mm×20本)/ケース	

役物(別売品) PJ-MC200対応				
品名	出隅	入隅	ジョイントカバー	エンドキャップ
品番	PJ-MC200SD-□□	PJ-MC200SI-□□	PJ-MC200JC-□□	PJ-MC200EC-□□
色型番	WT・AG・BK			
色・柄	ホワイト・アンバーグレー・ブラック			
材質	カラーGL鋼板* (厚さ:0.35mm) *JIS G3322			
梱包	2コ/ケース			1セット(左右各1個)/ケース
正価	4,560円/コ	5,820円/コ	2,790円/コ	8,100円/セット
付属品	近似色ビス(45mm×10本, 65mm×10本)/ケース			

役物(別売品) PJ-MC230対応				
品名	出隅	入隅	ジョイントカバー	エンドキャップ
品番	PJ-MC230SD-□□	PJ-MC230SI-□□	PJ-MC230JC-□□	PJ-MC230EC-□□
色型番	WT・AG・BK			
色・柄	ホワイト・アンバーグレー・ブラック			
材質	カラーGL鋼板* (厚さ:0.35mm) *JIS G3322			
梱包	2コ/ケース			1セット(左右各1個)/ケース
正価	5,320円/コ	6,840円/コ	3,290円/コ	9,370円/セット
付属品	近似色ビス(45mm×10本, 65mm×10本)/ケース			

## 注意

- ◎本製品はカバー専用品です。必ず既存幕板の上にかぶせて取り付けてください。
- ◎既存幕板の厚みが25mmを超える場合は、本製品は取り付けできません。
- ◎施工の際は、ホームページ記載の注意事項をご確認いただき、施工説明書に従って施工してください。

## 基礎

キノバックンシリーズ

基礎断熱工法部材

基礎工事部材

束シリーズ

GAISO

水切り

通気見切

オーバーハング

笠木換気材

目地ジョイナー

防水役物

その他

軒天換気材

防火認定品

軒天換気材

非防火

## 内装建材

抗菌樹脂柵

シートラッピング

樹脂柵

床下点検口・

収納庫

天井点検口

壁点検口

空調・屋内

換気部材

ニッチ収納

防震吊木

見切

## エクステリア

ハウスステップ

## リフォーム

リフォーム

運賃のお知らせ

インデックス

# FRPグリッド基礎補強工法

## 既設コンクリート基礎を補強し耐震性UP！

現行RC基礎相当の耐震強度を実現することが可能です。

## 施工スペースが少ない狭い場所にも対応！

FRPグリッドは軽く、鉄筋と比べて断面も薄いので、運搬が容易で重機も不要です。加えて基礎の増し打ちのような厚みも必要ないので、狭いスペースで施工が可能です。

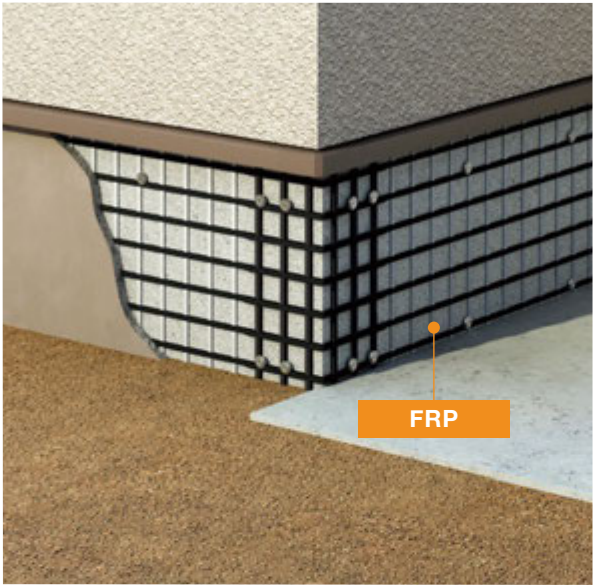
## 室外機、配管、雨樋等の移設が不要！

ERモルタルの塗り込み厚さが15mmあれば良いので、屋外配管や室外機などの設備を移設せずに施工ができます。

## 短工期プラス住みながらの施工が可能に！

床を剥がさずに施工する事が可能な上に、嫌なにおいもほとんどなく、住みながらの施工が可能です。加えて、最短3日での施工も可能という短工期で経済性にも優れています。

※上記は標準的な条件の場合であり、現場状況などにより異なります。



一般財団法人 日本建築防災協会 技術評価取得  
評価番号 DPA-住技-52-2



## FRPグリッド基礎補強工法は、所定の講習を受け認定された方のみへの販売となります。



**FRPグリッド基礎補強工法を設計・施工するには、FRPグリッド基礎補強工法技術委員会が開催する講習を受講し、認定が必要です。（製品ご発注には、講習修了認定番号が必要です。）**

FRPグリッド基礎補強工法 設計施工技術講習会 講習修了証



・設計者用(施工・施工管理)



・施工・施工管理者用

※講習については当社営業所までお問い合わせください。

FRPグリッドは、炭素繊維、ガラス繊維などの高性能連続繊維を、耐食性に優れたビニルエステル樹脂に含浸・硬化させ、格子状に一体成型したFRP（繊維強化プラスチック）製の格子筋です。

鉄筋と較べて軽量でありながら、鉄筋の数倍の引張強度をもち、腐食の心配がありません。

製造元：日鉄ケミカル&マテリアル株式会社  
総販売元：城東テクノ株式会社

FRPグリッド基礎補強工法技術委員会 構成会社【技術評価共同取得会社】

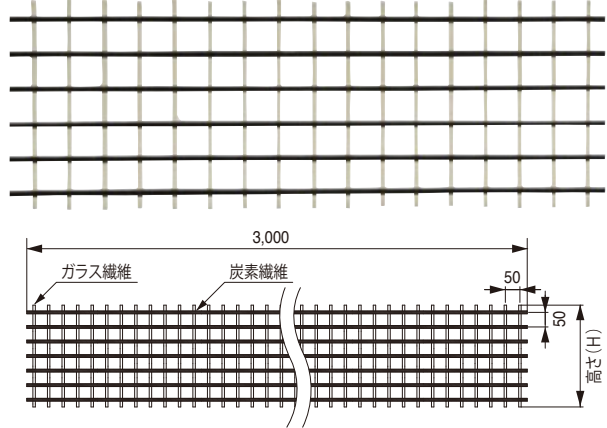
日鉄ケミカル&マテリアル株式会社・モリマーマテックス株式会社・  
城東テクノ株式会社・住友大阪セメント株式会社・株式会社地研工業

# FRPグリッド基礎補強工法

住宅基礎耐震補強の新工法。

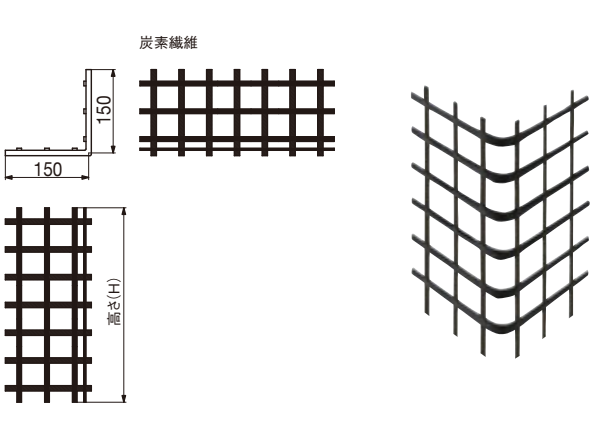


## FRPグリッド



品番	FRP-CGR6	FRP-CGR8
色	水平材 黒(炭素繊維) 鉛直材 白(ガラス繊維)	
寸法	格子間隔 50mm×50mm	
厚み	約4mm	約5mm
材質	繊維強化プラスチック	

## コーナー用グリッド



品番	FRP-CGR6SDI
色	水平材 黒(炭素繊維) 鉛直材 黒(炭素繊維)
寸法	格子間隔 50mm×50mm
厚み	約4mm
材質	繊維強化プラスチック

## アンカーピン



品番	FRP-STLF530
材質	ステンレス
寸法	φ5×30mm

## ライオンボンドA



品番	FRP-RB-6
材質	アクリル系

## ERモルタル



品番	FRP-PCM-20
材質	ポリマーセメントモルタル

## テストピースセット



品番	FRP-TP
材質	紙

## FRP グリッド基礎補強工法 価格表

品名	品番	梱包	長さ	高さ	正価
FRPグリッド	FRP-CGR6-H25-L30	1枚	3,000mm	250mm	41,500円/枚
	FRP-CGR6-H30-L30			300mm	55,000円/枚
	FRP-CGR6-H35-L30			350mm	65,850円/枚
	FRP-CGR6-H40-L30			400mm	75,200円/枚
FRPグリッド	FRP-CGR8-H25-L30	1枚	3,000mm	250mm	58,500円/枚
	FRP-CGR8-H30-L30			300mm	77,750円/枚
	FRP-CGR8-H35-L30			350mm	93,100円/枚
	FRP-CGR8-H40-L30			400mm	106,200円/枚
コーナー用グリッド	FRP-CGR6SDI-H25	1コ	150mm	250mm	5,880円/コ
	FRP-CGR6SDI-H30			300mm	7,500円/コ
	FRP-CGR6SDI-H35			350mm	8,820円/コ
	FRP-CGR6SDI-H40			400mm	9,960円/コ
アンカーピン	FRP-STLF530	100本/箱	—	—	56,800円/箱
ライオンボンドA	FRP-RB-6	1箱	—	—	32,100円/箱
ERモルタル	FRP-PCM-20	1袋(20kg)	—	—	15,300円/袋
テストピースセット	FRP-TP	3コ/ケース	—	—	— (オープン)

## 特注加工も承ります。

FRPグリッドは、上下50mm幅単位のオーダーカットを承ります。

※納期・価格等の詳細は最寄りの営業所までお問い合わせください。



## 注意

◎FRPグリッド基礎補強工法は、所定の講習を受け認定された方のみへの販売となります。講習については当社営業所までお問合せください。  
◎当社では工事を請け負っておりませんのであらかじめご了承ください。

●ご注文時の注意事項 1回のご発注ごとに運賃を別途申し受けます。

## 基礎

キノバッキン  
シリーズ

基礎断熱工法部材

基礎工事部材

束シリーズ

GAISO

水切り

通気見切

オーバーハング

笠木換気材

目地ジョイナー

防水役物

その他

軒天換気材

防火認定品

軒天換気材

非防火

## 内装建材

抗菌樹脂枠

シートラッピング

樹脂枠

床下点検口・

収納庫

天井点検口

壁点検口

空調・屋内

換気部材

ニッチ収納

防震吊木

見切

## エクステリア

ハウステンアップ

リフォーム

リフォーム

リフォーム

リフォーム

リフォーム

リフォーム

リフォーム

リフォーム

リフォーム

リフォーム

リフォーム

リフォーム

リフォーム

リフォーム

リフォーム

リフォーム

リフォーム

リフォーム

リフォーム

リフォーム

リフォーム

リフォーム

リフォーム

リフォーム

リフォーム

リフォーム

リフォーム

リフォーム

リフォーム

リフォーム

リフォーム

リフォーム

リフォーム

リフォーム

リフォーム

リフォーム

リフォーム

リフォーム

リフォーム

リフォーム

リフォーム

リフォーム

リフォーム

リフォーム

リフォーム

リフォーム

リフォーム

リフォーム

リフォーム

リフォーム

リフォーム

リフォーム

リフォーム

リフォーム

リフォーム

リフォーム

リフォーム

リフォーム

リフォーム

リフォーム

リフォーム

リフォーム

リフォーム

リフォーム

リフォーム

リフォーム

リフォーム

リフォーム

リフォーム

リフォーム

リフォーム

リフォーム

リフォーム

リフォーム

リフォーム

リフォーム

リフォーム

リフォーム

リフォーム

リフォーム

リフォーム

リフォーム

リフォーム

リフォーム

リフォーム

リフォーム

リフォーム

リフォーム

リフォーム

リフォーム

リフォーム

リフォーム

リフォーム

リフォーム

リフォーム

リフォーム

リフォーム

リフォーム

リフォーム

リフォーム

リフォーム

リフォーム

リフォーム

リフォーム

リフォーム

リフォーム

リフォーム

リフォーム

リフォーム

リフォーム

リフォーム

リフォーム

リフォーム

リフォーム

リフォーム

リフォーム

リフォーム

リフォーム

リフォーム

リフォーム

リフォーム

リフォーム

リフォーム

リフォーム

リフォーム

リフォーム

リフォーム

リフォーム

リフォーム

リフォーム

リフォーム

リフォーム

リフォーム

リフォーム

リフォーム

リフォーム

リフォーム

リフォーム

リフォーム

リフォーム

リフォーム

リフォーム

リフォーム

リフォーム

リフォーム

リフォーム

リフォーム

リフォーム

リフォーム

リフォーム

リフォーム

リフォーム

リフォーム

リフォーム

リフォーム

リフォーム

リフォーム

リフォーム

リフォーム

リフォーム

リフォーム

リフォーム

リフォーム

リフォーム

リフォーム

リフォーム

リフォーム

リフォーム

リフォーム

リフォーム

リフォーム

リフォーム

リフォーム

リフォーム

リフォーム

リフォーム

リフォーム

リフォーム

リフォーム

リフォーム

リフォーム

リフォーム

リフォーム

リフォーム

リフォーム